



元プロフットサル選手 青山竜也フットサルクリニック

やさしいフットサル教室

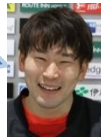
会場：レンタルスペース(小名浜店)

9/8(木)・9/22(木)

20:30~22:00 対象：一般(中学生以上)

- ・フットサルを基礎から学びたい方
- ・運動不足解消、免疫力UPに
- ・お子さんにはまだまだ負けてられないお父様・お母様
- ・部活引退後の楽しみ・気晴らしに

フットサルという新しい楽しみを
皆さんにお届けします。
一緒に楽しみましょう!

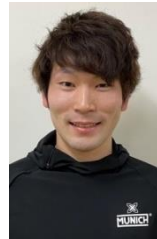


コーチ紹介

高校在学中にア・パースの個人フットサルに参加し、フットサルと出会う。以降、活躍の場を移しながら、2015シーズンにフリーグデビューを果たす。2022年3月惜しまれつつ現役を引退。

経歴

いわき光洋高校サッカー部
ラスバ古滝屋borboleta
BANFF SENDAI
フウガドルすみだパフアローズ
フウガドルすみだ
バルドラール浦安
ポアールス長野
2022年3月 現役を引退



青山竜也

フットボールステップアップクリニック

会場：スタジアム(勿来店)

9/17(土)

18:10~19:20 対象：小学4~6年生

19:40~21:00 対象：一般(中学生以上)

- ・上手になりたい!勝ちたい!他の選手に差をつけたい!選手

個人や少ない人数での駆け引き、技術に特化し、知っているだけでプレーに違いが生まれます!
一緒にステップアップしましょう!



【参加費】

各 ¥1,600(税込)

※個人参加型回数券ご利用不可

【定員】

各 先着20名様

【受付】

開始10分前までフロントにて受付

【お申込】

開催当日1時間前までご予約可能

※開催2日前からのキャンセルについては、キャンセル料として参加費全額を頂戴いたします。

◆新型コロナウイルス感染症対策を徹底して開催致します。ご理解・ご協力の程、宜しくお願い申し上げます。◆

お申込・お問合せ

ア・パース スタジアム(勿来店)

TEL:0246-65-6033

Eメール:st@apaz-futsal.com

ア・パース レンタルスペース(小名浜店)

TEL:0246-73-3636

Eメール:info@apaz-futsal.com

ア・パース



新型コロナウイルス感染防止に関する弊社対応（各取り組み）とご来店時の皆様へのお願い

感染防止に関する弊社対応（各取り組み）

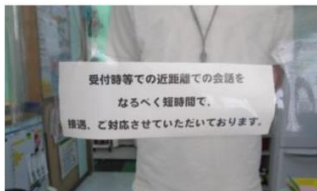
2022, 3/6（日）時点（随時更新）



①密閉された空間とならぬ様、換気扇の巡回、開窓にて、空気を循環させております。

②手、指用の消毒液・手洗い用石鹸をご用意させていただいております。

③当施設スタッフは、出勤前の検温にて体調管理致しております。



④当施設スタッフは、マスクまたはフェイスシールドを着用にて業務従事させていただいております。

⑤受付時等での近距離での会話をなるべく短時間で接遇、ご対応させていただきます。

⑥飛沫感染予防の為、フロントにビニールカーテンを設置しております。



⑦施設内各所を定期的に消毒いたします。

⑧共有する物品を使用後は消毒いたします。

⑨金銭はトレーの上で受渡させていただきます。

⑩目印を設置しています。密接にならないようご注意ください。

ご来店時の皆様へのお願い

チーム（団体）でご利用される場合、代表者様におかれましては、メンバーの皆様へ下記⑧点をご周知徹底いただければと思います。

- ①新型コロナウイルスの諸症状と考えられる体調異変が認められる場合、ご来店をお控え頂きますようお願い致します。
- ②来店時ならびにプレー終了後に、当施設にて「手洗い・手指消毒」の徹底にご協力ください。
- ③基本的にはマスク着用にてお過ごしください。（プレイ中はご利用者の判断にお任せいたします。）
- ④観客席・ベンチ・ソファのご利用は、ソーシャルディスタンスを保ちながら、弊社指定位置に従い、ご利用下さい。
- ⑤ご利用時間直前のご来店、ご利用終了後迅速な退店にご協力ください。
- ⑥ロッカー・シャワー・更衣室のご利用は、短時間でのご利用となります。
※ご利用希望者様は、お着替えの上、必要最小限の持ち物でフロントまでお越し下さい。
※ご利用希望者様は、ご利用前に必ずスタッフへお声がけください。
※その際に使用方法、注意事項などをお伝え致します。ご理解・ご了承下さい。
- ⑦エアータオルは使用できませんので、各自ハンカチやタオルをご持参ください。
- ⑧ゴミのお持ち帰りにご協力ください。

① 体調がいつもと違う方は
ご来店をお控えください

② **手洗い**
ご来店時
プレイ終了後

③ 基本的には
マスク着用

④ **指定位置にお座りください**

⑤ **ご来店**は
ご利用直前に
ご退店は
ご利用後**迅速に**

⑥ ロッカー・シャワー・更衣室
ご使用前に
スタッフへ言
お声掛けください。
なるべく
短時間で
ご利用ください。

⑦ ⑧ **使用禁止**
エアータオル
ゴミ箱

